

Nieuwsbrief uitbreiding De Nijepoort - april 2026



Beste geïnteresseerde,

In deze brief leest u meer over de naderende verbouwing van basisschool de Nijepoort in Groenekan.

Algemeen

Zoals u weet zijn we in 2024 gestart met de voorbereidingen voor een uitbreiding. In april 2025 hebben we jullie geïnformeerd over de aanpassing van de plannen. In plaats van 135 vierkante meter hebben we vanuit de gemeente een beschikking voor 219 vierkante meter ontvangen. De Nijepoort wil als dorpschool alle kinderen in Groenekan een plek bieden. De uitbreiding is niet bedoeld om meer leerlingen van buiten Groenekan aan te nemen, maar om de leerlingen die we al hebben voldoende ruimte te geven. Op dit moment is het ruimtegebrek in de school voelbaar. Met de aanbouw heeft de school straks weer ruimte voor het huidige leerlingenaantal van 185 leerlingen.

Werkgroep bijeenkomst

Op 9 december 2025 heeft de werkgroep de eerste tekeningen gezien en haar adviezen gegeven. Er zijn onder andere gesprekken gevoerd over de ramen, de brandveiligheid, de ruimte voor fietsen en de grootte van de verschillende ruimtes. Een prettige samenwerking met de BSO de Melkfabriek helpt om de BSO-ruimtes nog beter geschikt te maken voor de opvang.

Op 25 februari 2026 was de school aanwezig op een vergadering van de Vereniging

Groenekan. Na de verkiezingsavond was er voor dorpsgenoten nog gelegenheid om vragen over het plan te stellen.

Waar staan we nu?

Helaas lopen we achter op de originele planning doordat er extra tijd nodig was voor onderzoek naar (klimaat-)installaties. Gelukkig is op dit moment het Definitieve Ontwerp goedgekeurd door de gemeente. Dat betekent dat we in de fase van Technisch Ontwerp zijn aanbeland en ons opmaken voor het indienen van de vergunning. Deze zal in mei worden aangevraagd. Daarna gaan we in aanbesteding op zoek een geschikte aannemer en maken we de planning op. Ons streven is snel na de zomervakantie te starten met de bouw.

Tijdelijke huisvesting

Omdat een aantal lokalen tijdens de verbouwing niet bruikbaar is voor onderwijs, zullen twee groepen gebruik gaan maken van tijdelijke huisvesting. De gemeente De Bilt is met ons op zoek naar een passende locatie.

Het ontwerp

De uitbreiding gaat uit van de bestaande architectuur en de nieuwe delen sluiten naadloos aan op het huidige gebouw. Aan de achterzijde worden de ramen hoger geplaatst, wat zorgt voor meer privacy en tegelijkertijd voldoende daglicht in de ruimtes. Richting de Versteeglaan komen juist ramen die het contact met de omgeving versterken en zorgen voor een open en uitnodigende uitstraling. Aan de achterzijde komt een brandtrap voor noodgevallen. Vanuit duurzaamheid worden de bestaande kozijnen zo veel mogelijk verplaatst en hergebruikt.

Met de nieuwe indeling binnen komt er een ruim kleuterplein, een fijne plek voor de allerkleinsten. Tegelijkertijd wordt de speelzaal, waar momenteel groep 8 in zit, weer beschikbaar als een grote multifunctionele ruimte. Deze zal zowel tijdens schooltijd als daarbuiten voor de BSO te gebruiken zijn.

De verdieping krijgt een leerplein met meer ruimte voor samenwerkplekken en een ruime bibliotheek. De sanitaire voorzieningen worden ook uitgebreid.

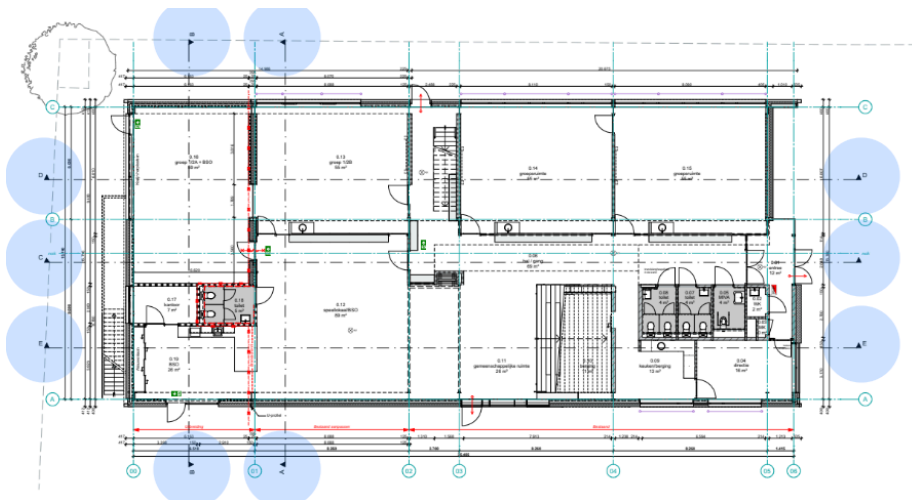
Tot slot

Op het moment dat we meer informatie hebben over de planning of tijdelijke huisvesting, brengen we u op de hoogte.

Voor meer informatie kunt u contact opnemen met rkapitein@nijepoort.nl.

Hieronder staan een aantal schetsen die een inkijkje geven in onze school na de verbouwing.

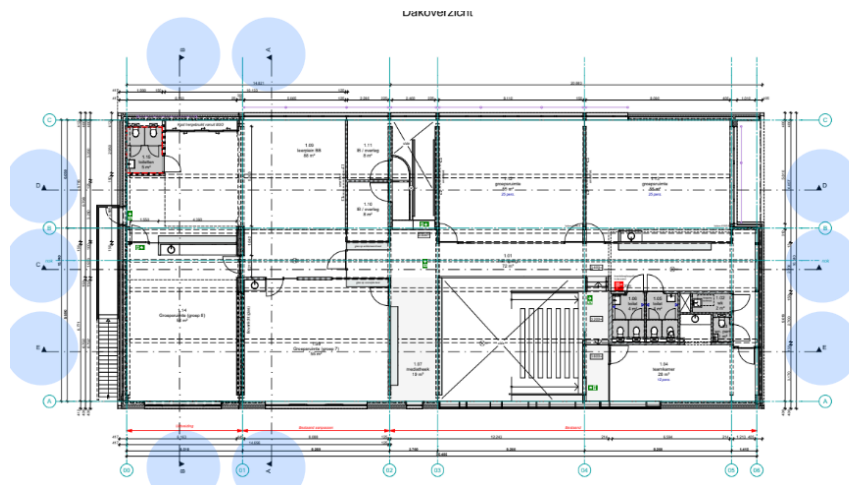
Plattegrond begane grond



Inkijkje begane grond



Plattegrond verdieping



Inkijkje verdieping





Zij-aanzicht:

